

U W A G I

1. Ze względu na czytelność rysunki nie zawierają wszystkich elementów wyposażenia instalacyjnego (złączek, brzd, wpustów, itp.). W czasie wykonywania elementów architektoniczno - konstrukcyjnych należy wykorzystywać projekty branżowe.

2. Rysunki architektoniczne rozpatrywać z rysunkami wszystkich branż. W razie niezgodności poinformować Projektanta w trybie nadzoru autorskiego.

3. Nadproża okienne i drzwiowe weryfikować z rysunkami zestawienia stolarki, światło osieczy wg wyliczonych dostawcy wybranego systemu.

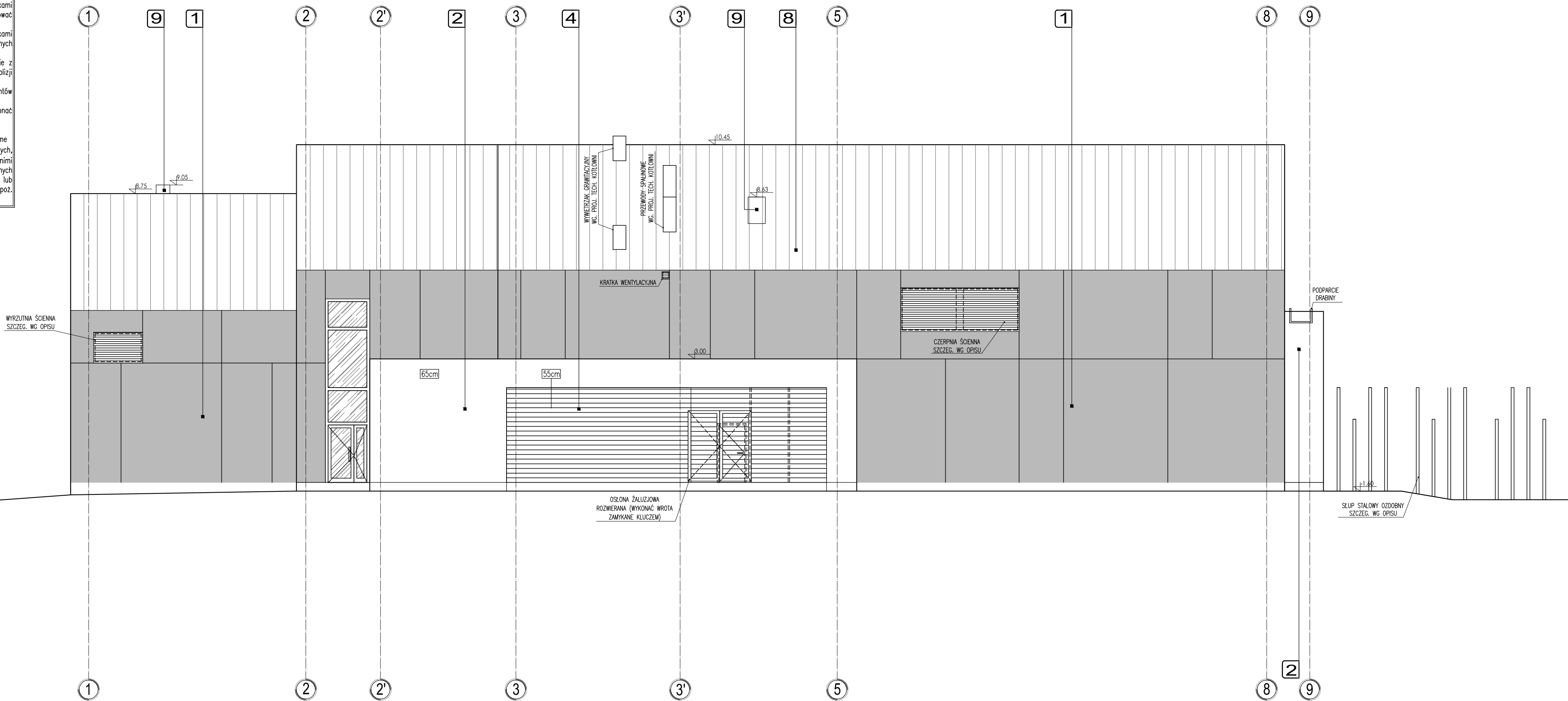
4. Wszystkie brzozy, przebiegi i otwory wykonać zgodnie z wyliczonymi projektów branżowych, w razie kłopotów poinformować Projektanta w trybie nadzoru autorskiego.

5. Oznaczenia wysokości otaczającego terenu i elementów drogowych weryfikować z projektem drogowym.

6. W budynku we wskazanych miejscach wykonać balustrady:

- lokalizacja i typ balustrad wg rys. szczegółowych
- słowość balustrady przenosić zgodnie z normami siły poziome

7. Wszystkie przebiegi elementów instalacji (elektrycznych, wod-kan. c.o.) przez strefy p.poz. uszczelniać odpowiednimi masami p.poz., na przejściach kanałów wentylacyjnych przez strefy p.poz. wykonać kłapy w odpowiedniej klasie lub wykonać obudowy kanałów w odpowiedniej klasie p.poz. zgodnej z klasą przegrody budowlanej.



| LEGENDA | |
|--|---|
| 1 | TYNK SŁUKOWY NA SIATCE MALOWANY FARBA |
| 2 | TYNK SŁUKOWY |
| 3 | COKOL - TYNK ŻWICZNY |
| 4 | STALA ŻALUZJA NA SZYNACH MONTAŻOWYCH (PRZEWIESZONY) |
| 5 | STALA ŻALUZJA TYPU "SUNBREAKER 210 STALA" |
| 6 | ŻALUZJE STEROWANE ELEKTRYCZNIE |
| 7 | WISKOWNICA STAL OCYNK MALOWANA PROSZKOWO |
| 8 | POKRYCIE Z BLACHY (PANELE NA RABEK STUJĄCY) |
| 9 | KOMINY - BLACHA (PANELE NA RABEK STUJĄCY) |
| 10 | OBRODKI BLACHARSKIE |
| 11 | SYSTEMOWY GĄDZIK SZKLANY NA ODEJNACH STALOWYCH |
| 25cm PRZEJĘTA GRUBOŚĆ STYROPIANU / WELNY MINERALNEJ | |
| LINIOWA: STALOWE, OKIENNA, ORAZ DRZWIOWA WYKONAĆ W KOLORZE ZBLIŻONYM DO RAL 7024 LUB 7016. | |

| PROJEKT WYKONAWCZY | |
|---|--|
| <div>PRACOWNIA ARCHITEKTONICZNA PIOTR DOMINICZAK</div> <div>BUDOWA PRZYSZKOLNEJ KRYTEJ PIŁYWALNI pn. "DOLNOŚLĄSKI DELFINEK" ORAZ CENTRUM FITNESS PRZY SZKOLE W ŻMIGRODZIE NA UL. SIENKIEWICZA</div> <div>INWESTOR: GMINA ŻMIGRÓD Plac Wojska Polskiego 2-3 55-140 ŻMIGRÓD</div> <div>LOKALIZACJA: ŻMIGRÓD ul. Sienkiewicza dz. nr 43, 1/3 - obr. 0001Żmigrod.ark.13 jedn. ewid. 0022006, 4 Żmigrod-Miasto</div> | <div>DATA: MAJ 2018</div> <div>RYT. 1:100</div> <div>A19</div> <div>skala: 1:100</div> |
| BRANŻA: | ARCHITEKTURA |
| PROJEKTANT: | mgr inż. arch. Piotr Dominiczak UAN/3342/98/92 |
| PROJEKTANT: | mgr inż. arch. Marcin Rzeźniowiecki 44/WPOK/2012 |
| OPRACOWANIE: | inż. arch. Agnieszka Kosmala |